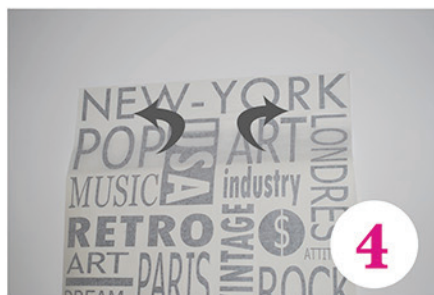


Notice de pose des stickers



Papier rabattu,
une fois au mur



Nettoyez votre support de pose

Munissez-vous d'un cutter, une raclette (style carte bleue), un crayon de papier.

1 - Maroufflez votre sticker à l'aide de la raclette, sur toute la surface de l'adhésif, afin qu'il adhère parfaitement au film de transfert.

2 - Positionnez votre sticker sur votre support. Marquer les angles de votre sticker.

3 - Décollez progressivement et délicatement le film de transfert, sur environ 20 cm. Le sticker doit venir avec le film. Rabattez le papier vers l'extérieur.

4 - Positionnez votre sticker sur votre support, selon les marques notées précédemment, en le maintenant bien tendu, puis maroufflez de l'intérieur vers l'extérieur.

5 - Tirez progressivement et délicatement le papier vers le bas.

6 - Retirez doucement le film de transfert, en restant au plus proche du support (ici, le mur).

Si des bulles apparaissent sur votre sticker, percez les à l'aide d'un cutter.

A savoir :

- Le temps de séchage est de 36 h
- Ne collez pas votre sticker sur des surfaces poreuses (tissus, bois non vernis ...) ou granuleuses (tapisserie à relief ...)
- En cas de peinture fraîche, attendre au moins 10 à 15 jours avant de poser votre sticker.
- Pour décoller un ancien sticker, utilisez un sèche-cheveux et chauffez la surface de l'adhésif.

Nous restons à votre disposition par téléphone, sms ou e-mail.

03 87 67 56 69 / 07 56 81 76 00 / info@decorecebo.fr